

Chœur-Mixte Vuisternens-en-Ogoz

Programme voyage à Paris

26 au 28 juin 2009

Parcours : TGV Vallorbe – Paris – et retour



Vendredi 26 juin 2009

Voyage en voiture jusqu'à Vallorbe en passant par Autigny – Chénens – Corserey - Payerne - départ vers 08h00 , 73 km dont 45 d'autoroute. Durée du voyage environ 1h00

Place de parc à la gare de Vallorbe, frs 15.00 par voiture

Vallorbe	dp	09h40	Prévoir un petit pique-nique pour dîner
Paris Gare Lyon	ar	13h03	

Transfert à pied à l'hôtel, remise des clés et prise en charge des chambres

Hébergement

Hotel Mercure Paris gare de Lyon 

Très pratique d'accès, à côté de la tour de l'Horloge de la Gare de Lyon. L'Opéra Bastille et le Palais Omnisports de Bercy sont à 10 min à pied. 315 chambres insonorisées, équipées de sèche-cheveux, TV par satellite, minibar, coffre-fort, air conditionné. Chambres non-fumeurs sur demande. Boutique. Agréable bar. Petit déjeuner-buffet. Métro: Gare de Lyon

1 chambre triple pour 3 dames et 11 chambres doubles réservées

Après-midi, visite du Musée Grévin (Métro Grand Boulevard ligne) ligne 8

Départ vers 15h en métro de gare de Lyon à Grands Boulevard avec changement à Madeleine .

Savez-vous que Grévin a été entièrement métamorphosé en 2001.

Sans perdre son âme, ce lieu mythique des visites parisiennes a soudain rajeuni, il est aujourd'hui un haut lieu du divertissement, un endroit à la mode où vous vous photographiez avec vos stars préférées, une façon unique de rapporter un album photo qui étonnera tous vos amis.

300 personnages de cire ont rendez-vous avec vous pour vous donner l'illusion de découvrir le Moyen Age, la Renaissance mais aussi d'être une star parmi les stars dans des lieux « branchés ».

Le lieu où nous passons la soirée se trouve à 800 m à pied. Possibilité de s'y rendre directement en visitant les Grands Boulevard et la région ou de rentrer à l'hôtel en métro ou de se rendre par exemple au Sacré-Cœur sur la butte de Montmartre ou temps libre jusqu'à 20h ?

Soirée spéciale au cabaret la Belle Epoque (Métro Pyramides ou Opéra)

La Belle Epoque est un cabaret authentique et très french ! Cet établissement propose tous les soirs un dîner spectacle très interactif d'une heure quarante dans un cadre intime et convivial. Les 6 danseuses de la maison vous feront découvrir ou redécouvrir les joies du french cancan. Sans oublier les 2 animations : celle du lasso et le show des pickpockets ou autres

Menu prévu

Le Kir Parisien

Le feuilleté au Fromage de nos Pâquis

La Blanquette de volaille aux petits légumes, riz Pilaf

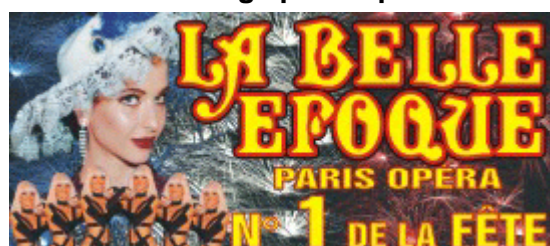
Le Brie et sa Fraîcheur aux Noix

Les délices aux deux Parfums

Le Café

La ½ bouteille de Vin de Bordeaux Blanc. Rosé ou Rouge pour 2 personnes

Retour à l'hôtel en métro ou si c'est trop tard en taxi



Samedi 27 juin 2009

Samadi matin, « Canal Saint Martin, Croisière du "Vieux Paris"



Départ 09h45 du port de l'Arsenal , face au 50 BD de la Bastille

Arrivée 12h00 à la Villette

Du Port de plaisance de Paris-Arsenal au Parc de la Villette ou inversement. Une promenade romantique et insolite de 2 H 30 environ, l'histoire des quartiers du "Paris des parisiens", racontée au fil de l'eau. Vous découvrirez ce canal aux eaux tranquilles, bordé d'arbres centenaires, enjambé par d'élégantes passerelles. Sous la mystérieuse voûte de la Bastille, l'œuvre-spectacle de l'artiste Japonais Kéïichi TAHARA " Echos de lumière " vous fera vivre des instants magiques. Vous passerez 4 bouillonnantes doubles écluses, 2 ponts tournants, revivrez "l'atmosphère" de l'Hôtel du Nord créée par Marcel Carné, Arletty et Louis Jouvet, partagerez le plaisir des promeneurs le long des berges animées par de jolies boutiques et des bistrotts au charme rétro.

Avant d'atteindre le Parc de la Villette (Cité des Sciences, la Géode, Cité de la musique, les Jardins à thème), vous traverserez le Bassin de la Villette, ancien port de commerce aujourd'hui réaménagé pour mettre en valeur la Rotonde de la Villette et glisserez sous l'étonnant pont levant de Crimée.

Après la croisière, A 12h repas en commun au restaurant MY BOAT

Après quelques pas à travers le plus grand parc de Paris, entrez dans ce lieu unique et magique. Les pieds dans l'eau, My Boat, sous ses airs de paquebot de croisière vous convie dans une ambiance décalée et féérique. Vous replongerez à cette époque où croisière et luxe ne faisait qu'un. Nostalgie et découverte sont les maîtres mots de ce « bateau » aux allures du Titanic ! Une carte Brasserie pour les envies légères et un carte Gastronomique pour les fins connaisseurs !

Menu prévu

¼ de vin rouge rosé ou blanc

Terrine Canard Maison

Pavé de Saumon au Pistou, poêlée de légumes

Panacotta vanille, coulis de fruits rouge

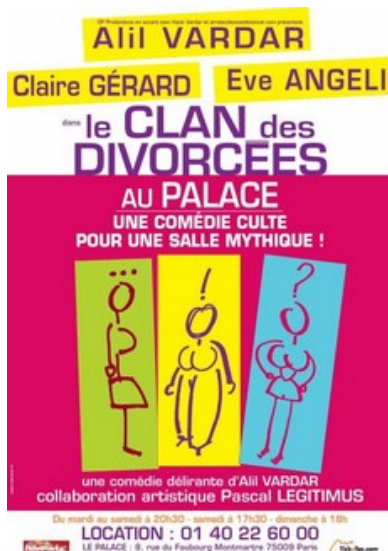
Café ou thé



Après le repas de midi, temps libre dans le parc de la Villette et ensuite transfert en métro vers 16h de Porte de Pantin L5 à Grands Boulevard L9

Le clan des divorcées au Palace à 17h30

Avec **Eve Angeli, Claire Gérard et Alil Vardar**



Depuis 2004, « Le Clan des divorcées » est l'une des comédies les plus en vogue du paysage théâtral. « Le Clan des divorcées » met en scène trois femmes qui ont un point commun : elles ont divorcé ! L'une d'elles, Stéphanie d'Humilly de Malanpry (Claire Gérard), une bourgeoise qui quitte un mari berger ardéchois et une vie campagnarde pour une renaissance à Paris, décide de trouver deux colocataires pour alléger ses charges. Rentrent donc en scène et dans l'appartement Mary Bybowl (Eve Angeli), une britannique quelque peu délurée qui, elle, quitte un homme de plus et Brigitte (Alil Vardar), la rurale, la rustique, au physique pas facile, qui elle aussi se retrouve seule dans la vie.

Jeux de mots, jeux de situations... font de cette comédie un vrai moment de plaisir! Le divorce, la colocation, la solitude, le célibat, les hommes... sont autant de thèmes abordés tantôt avec humour tantôt avec tendresse.

Après le théâtre repas du soir libre dans le quartier

Retour à l'hôtel en métro vers 21 ou 22h

Dimanche 28 juin 2009

Après le petit déjeuner, départ vers 08h30 pour la Tour Eiffel.

A 10h billets réservés pour monter au 2^e étage.

Métro L14 Bercy et ligne 6 pour Bir-Hakeim

Temps libre jusqu'à midi pour visiter



La Tour Eiffel

Symbole et monument incontournable de la capitale, la Tour Eiffel culmine à 324m de hauteur pour un poids total de 10 000 tonnes. Réalisée en 2 ans, 2 mois et 5 jours, elle fut érigée à l'occasion de l'Exposition Universelle de 1889 et fête donc cette année ses 120 ans. On peut y accéder par escalier ou par ascenseur : au 1er étage, retrouvez les boutiques; au 2e, laissez-vous tenter par un repas gastronomique au très célèbre restaurant Jules Verne, à 125m au-dessus du sol; enfin au 3e étage, côtoyez les nuages et profitez d'une vue exceptionnelle à 360° !

Après la visite RER C de Champ de mars à St-Michel (direct)

Repas de midi libre au quartier Latin et visite de Notre Dame de Paris 13 à 16h

Eventuellement messe à 12h45

Construite entre les XIIe et XIVe siècles, la cathédrale Notre-Dame de Paris est reconnaissable notamment grâce à ses 2 tours et à ses 3 portails, marquant l'entrée du monument depuis la place du parvis...

La hauteur des tours atteint les 69 mètres tandis que la flèche, construite au XIXe siècle, culmine à 90 mètres. Célébrée par l'écrivain Victor Hugo dans son roman du même nom, la cathédrale est un chef-d'œuvre gothique, souvent décrite comme un ensemble de « délicate dentelle de pierre ».

Avant de pénétrer dans la nef et d'admirer en particulier les vitraux, dont certains datent du Moyen-Âge, levez les yeux et remarquez les gargouilles à l'air malicieux qui vous observent depuis les rigoles de l'édifice...



Vers 16h

Déplacement en métro, De Saint-Michel L4 à Gare de Lyon RER A changement à Chatelet les halles. Retirer les bagages à l'hôtel à la gare de Lyon

17h30 Rendez-vous au point contact de la gare de Lyon (au pied du restaurant le train bleu)

17h45 embarquement dans le TGV

Paris Gare Lyon	dp	17h58
-----------------	----	-------

Vallorbe	ar	21h14
----------	----	-------

Retour en voiture à Vuisternens-en-Ogoz, arrivée vers 22h30

Bonne nuit

Bon voyage

Bon voyage



Agence de voyages CFF
Gare – 1470 Estavayer-le-Lac
Cl. Kolly

Bon voyage

Bon voyage

